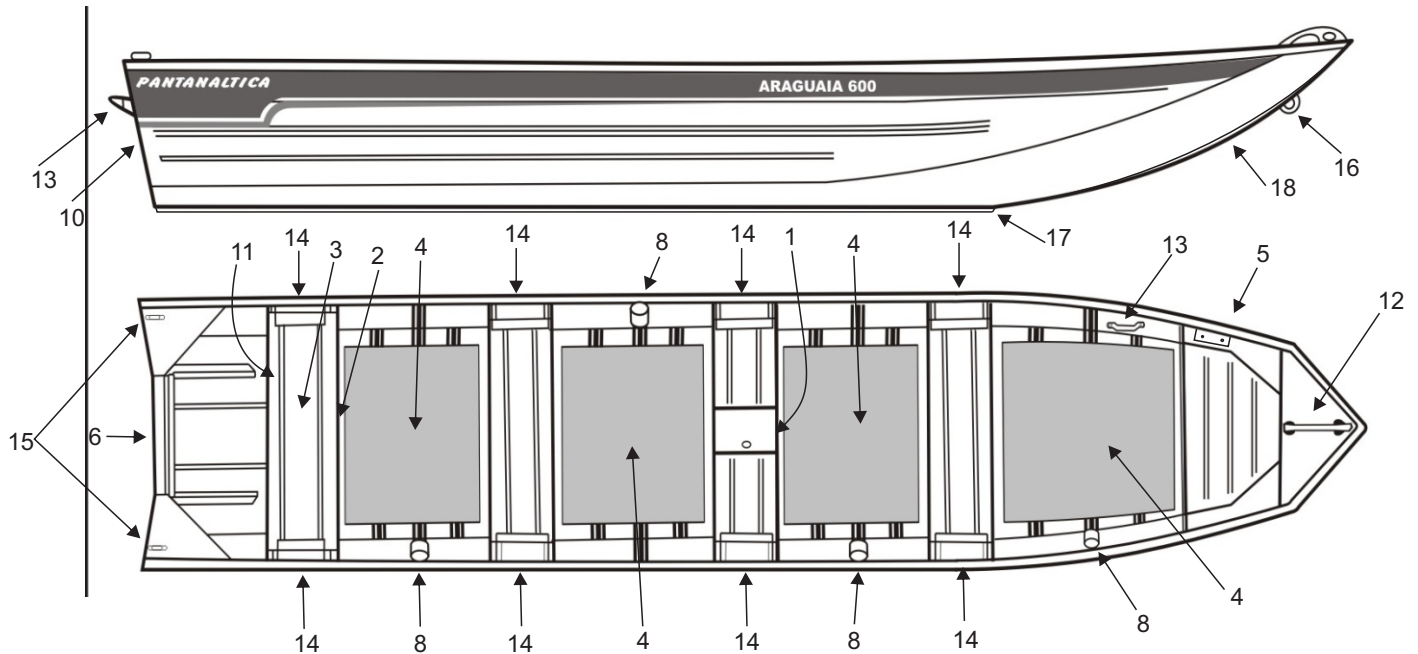




# ARAGUAIA 600

PANTANALTICA

— Embarcações de Alumínio —



\*Imagens meramente ilustrativas

## Itens de Série

Nº Item		Qty.
1	Viveiro em PVC	1
2	Porta tanque	1
3	Banco do piloto mais alto	1
4	Estrado Borracha Anti derrapante	5
5	Suporte para motor elétrico	1
6	Piloto até 30 HP	1
7	Casco soldado	1
8	Suporte para varas	6
9	Remo e porta remo	1
10	Quebra ondas	2
11	Caixa para bateria	1
12	Amarrador no castelo de proa	1
13	Alça de carregamento	4
14	Caixa porta objetos	8
15	Cunho de amarração	2
16	Amarrador tipo olhal	1
17	Reforço de trapézios no casco	3
18	Cantoneira de reforço na proa	1

## Dados de Referência

Comprimento:	6.0 m
Boca:	1.4 m
Pontal:	0.52 m
Calado:	0.17 m
Lotação:	1 + 5
Potencia máxima:	30 HP
Peso aproximado:	110 Kg
Peso maximo de carga:	720 Kg