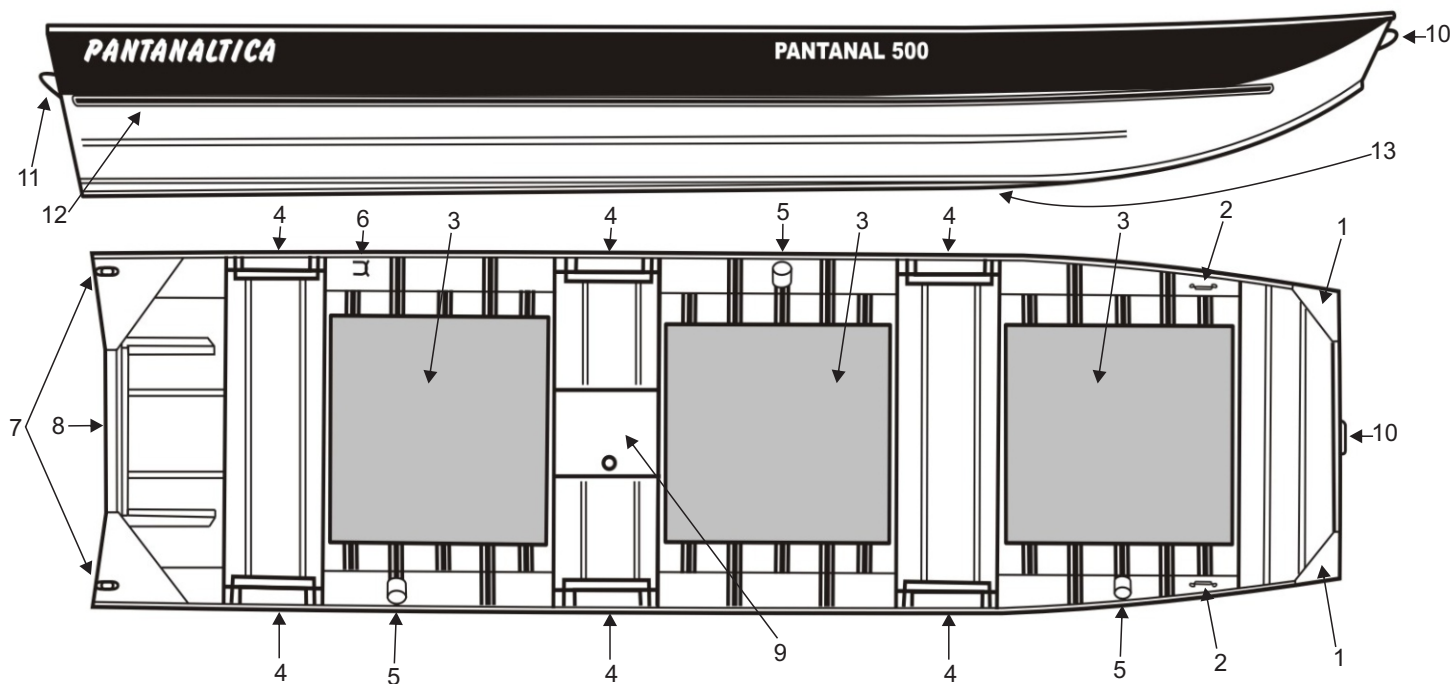




# PANTANAL 500

PANTANALTICA

— Embarcações de Alumínio —



\*Imagens meramente ilustrativas

Itens de série		
Item		Quant.
1	Acabamento que reforça a proa	2
2	Alça de carregamento	2
3	Tapete em EVA naval	3
4	Caixa porta objetos nas laterias dos bancos	6
5	Porta vara de alumínio	3
6	Remo e porta remo	1
7	Cunho de amarração na popa	2
8	Piloto até 15 HP	1
9	Viveiro em PVC	1
10	Alça de carregamento na proa	1
11	Alça de carregamento na popa	2
12	Quebra onda / reforço na lateral	2
13	Trapézio de reforço no casco	3

Dados de Referencia	
Comprimento:	4.7 m
Boca:	1.35 m
Pontal:	0.40 m
Calado:	0.17 m
Lotação:	1+3
Potencia máxima:	15 HP